

M★STBET

Oyna

MURAT

Kaydolun ve Lord Pitbull'dan
10 000 TL'ye kadar bonus
ve 250 kadar Bedava
Dönüş kazanın!

KAZGAN'LA



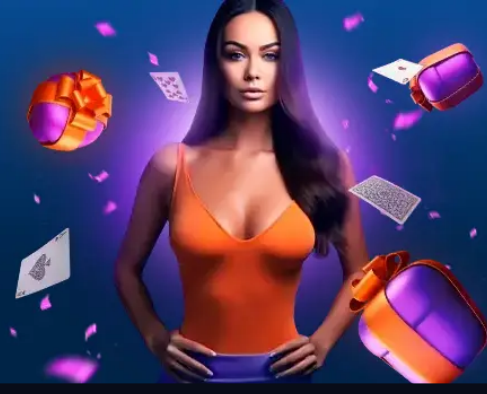
KAYDOL

Sekabet Güncel Giriş Adresi

10% KEŞBEK

Kazinoda məğlubiyyətin
kompensasiyası

DAHA ƏTRAFLI



Sekabet Giriş Yapamıyorum Sorunu ve Çözümü

Sekabet'e giriş yapamıyorsanız, bunun birkaç nedeni olabilir. En yaygın neden, erişim engellemeleridir. Türkiye'de online bahis sitelerine erişim sık sık engellenir. Bu durumda, Sekabet yeni bir giriş adresi belirler.

Çözüm: Güncel giriş adresini bulmak için resmi sosyal medya hesaplarını veya güvenilir bahis forumlarını kontrol edebilirsiniz. Ayrıca, VPN kullanarak da erişim engelini aşabilirsiniz. DNS ayarlarınızı değiştirmek de bir seçenek olabilir.

Bazen tarayıcınızın önbelleği veya çerezleri de giriş sorunlarına neden olabilir.

Çözüm: Tarayıcınızın önbelleğini ve çerezlerini temizlemeyi deneyin. Sorun

devam ederse, farklı bir tarayıcı kullanmayı deneyebilirsiniz.

Sekabet Kaç Oldu? Güncel Adresi Bulma

Sekabet'in güncel adresini bulmak, erişim engellemeleri nedeniyle bazen zorlu olabilir. "Sekabet kaç oldu?" sorusu, bahis severlerin sıkça sorduğu bir sorudur. Siteye erişim sağlamak için doğru ve güncel adresi kullanmanız gerekiyor. Peki, en hızlı ve güvenilir şekilde nasıl bulabilirsiniz?

Resmi Kaynaklar:

- **Sosyal Medya Hesapları:** Sekabet'in resmi sosyal medya hesapları (Twitter, Telegram, Instagram vb.) genellikle en güncel giriş adresini paylaşır. Bu hesapları takip ederek, adres değişikliklerinden anında haberdar olabilirsiniz.
- **E-posta Bildirimleri:** Sekabet'e kayıtlıysanız, e-posta bildirimlerini aktifleştirdiğinizden emin olun. Site adresi değiştiğinde, genellikle üyelerine e-posta yoluyla bilgi verir.
- **Resmi Web Sitesi Arşivleri:** Bazı durumlarda, Sekabet'in eski web sitesi arşivlerinde yeni adres bilgisi bulunabilir. Ancak, bu yöntem her zaman güvenilir olmayabilir.

Güvenilir Üçüncü Parti Kaynaklar:

- **Bahis Forumları ve Toplulukları:** Çevrimiçi bahis forumları ve toplulukları, güncel giriş adresleri hakkında bilgi paylaşımı için faydalı platformlar olabilir. Ancak, paylaşılan bilgilerin doğruluğunu teyit etmek önemlidir. Güvenilir ve bilinen forumları tercih edin.
- **Bağımsız İnceleme Siteleri:** Sekabet gibi bahis sitelerini inceleyen bağımsız web siteleri, genellikle güncel giriş adreslerini de paylaşır. Bu siteler, site hakkında detaylı bilgi ve analizler sunabilir.
- **Link Kısaltma Servisleri:** Sekabet, bazen link kısaltma servisleri kullanarak güncel adresini paylaşabilir. Bu linkler, sosyal medya veya forumlarda bulunabilir.

Dikkat Edilmesi Gerekenler:

1. **Sahte Sitelere Dikkat:** Güncel adresi ararken, sahte ve dolandırıcı sitelere dikkat edin. Resmi kaynaklar dışındaki linklere tıklamadan önce, güvenilirliğinden emin olun.
2. **VPN Kullanımı:** VPN kullanarak erişim engellemelerini aşabilir ve Sekabet'e giriş yapabilirsiniz. Ancak, güvenilir bir VPN sağlayıcısı seçmek önemlidir.
3. **DNS Ayarları:** DNS ayarlarınızı değiştirerek de erişim engellemelerini aşabilirsiniz. Bu yöntem, teknik bilgi gerektirebilir.

Sonuç olarak, Sekabet'in güncel adresini bulmak için yukarıda belirtilen yöntemleri kullanabilirsiniz. Güvenilir kaynaklardan bilgi alarak, güvenli bir şekilde siteye erişim sağlayabilirsiniz. Her zaman resmi kaynakları önceliklendirmeniz ve dikkatli olmanız önerilir.

Unutmayın, güncel adres bilgisi sürekli değişebilir. Bu nedenle, düzenli olarak kontrol etmeniz ve güvenilir kaynakları takip etmeniz önemlidir.

Sekabet Güncel Giriş İçin Alternatif Yöntemler

Sekabet'e erişimde sorun yaşıyorsanız, güncel giriş adresini bulmanın yanı sıra alternatif yöntemler de kullanabilirsiniz. Bu yöntemler, erişim engellemelerini aşmanıza ve kesintisiz bir bahis deneyimi yaşamanıza yardımcı olabilir. İşte Sekabet'e güncel giriş için kullanabileceğiniz bazı alternatif yöntemler:

VPN Kullanımı:

VPN (Sanal Özel Ağ), internet trafiğinizi şifreleyerek ve farklı bir sunucu üzerinden yönlendirerek konumunuzu gizler. Bu sayede, erişim engellemelerini aşabilir ve Sekabet'e kolayca giriş yapabilirsiniz. Piyasada birçok ücretsiz ve ücretli VPN hizmeti bulunmaktadır. Ücretli VPN'ler genellikle daha hızlı ve güvenilir bir bağlantı sunar. VPN seçerken güvenilirlik ve hız gibi faktörleri göz önünde bulundurmanız önemlidir.

DNS Ayarlarını Değiştirme:

DNS (Alan Adı Sistemi), internet adreslerini IP adreslerine çevirir. Varsayılan DNS sunucularınız erişim engellemelerine tabi olabilir. DNS ayarlarınızı değiştirerek, farklı bir DNS sunucusu kullanabilir ve engellemeleri aşabilirsiniz. Google Public DNS veya Cloudflare DNS gibi ücretsiz ve güvenilir DNS sunucuları kullanabilirsiniz. DNS ayarlarınızı değiştirmek için işletim sisteminize göre farklı adımlar izlemeniz gerekebilir.

Proxy Sunucuları:

Proxy sunucuları, internet trafiğinizi farklı bir sunucu üzerinden yönlendirerek IP adresinizi gizler. Bu sayede, engellenen sitelere erişim sağlayabilirsiniz. Ancak, proxy sunucuları VPN kadar güvenli olmayabilir ve bağlantı hızınız düşebilir.

Sekabet Mobil Uygulaması:

Sekabet'in mobil uygulamasını kullanarak da erişim engellemelerini aşabilirsiniz. Mobil uygulama, genellikle güncel giriş adresini otomatik olarak algılar ve size kesintisiz bir deneyim sunar. Uygulamayı Sekabet'in resmi web sitesinden veya güvenilir uygulama mağazalarından indirebilirsiniz.

Tarayıcı Eklentileri:

Bazı tarayıcı eklentileri, erişim engellemelerini aşmanıza yardımcı olabilir. Bu eklentiler, genellikle VPN veya proxy hizmetleri sunar. Ancak, eklenti seçerken güvenilirlik ve gizlilik politikalarını dikkatlice incelemeniz önemlidir.

Mirror Siteler (Yansıtma Siteler):

Sekabet, bazen mirror siteler kullanarak erişim engellemelerini aşabilir. Mirror siteler, ana sitenin bir kopyasıdır ve aynı içeriği sunar. Ancak, mirror sitelerin güvenilirliğinden emin olmanız önemlidir. Resmi kaynaklar dışında paylaşılan mirror sitelere dikkat etmelisiniz.

Eğer yukarıdaki yöntemler işe yaramazsa, Sekabet'in destek ekibiyle iletişime geçebilirsiniz. Destek ekibi, size güncel giriş adresi ve alternatif erişim yöntemleri hakkında bilgi verebilir. Genellikle canlı destek, e-posta veya sosyal medya kanalları üzerinden destek alabilirsiniz.

Sonuç olarak, Sekabet'e güncel giriş için farklı alternatif yöntemler bulunmaktadır. Bu yöntemler arasından size en uygun olanı seçerek, erişim engellemelerini aşabilir ve kesintisiz bir bahis deneyimi yaşayabilirsiniz. Güvenliğiniz ve gizliliğiniz için güvenilir yöntemleri tercih etmeniz önemlidir.

Sekabet Giriş Sorunları ve Destek

Sekabet'e giriş yaparken çeşitli sorunlarla karşılaşabilirsiniz. Bu sorunlar, erişim engellemelerinden teknik aksaklıklara kadar farklı nedenlerden kaynaklanabilir. Sorun yaşadığınızda panik yapmadan önce, sorunun kaynağını tespit etmeye çalışın ve çözüm yollarını araştırın. İşte Sekabet giriş sorunları ve çözüm önerileri:

Sık Karşılaşılan Giriş Sorunları:

- **Erişim Engellemeleri:** Türkiye'deki yasal düzenlemeler nedeniyle Sekabet'in giriş adresi sık sık engellenir. Bu durumda, güncel giriş adresini bulmanız gerekir.
- **İnternet Bağlantısı Sorunları:** İnternet bağlantınızda sorun yaşıyorsanız, Sekabet'e giriş yapamayabilirsiniz. Bağlantınızı kontrol edin ve gerekirse modem veya yönlendiricinizi yeniden başlatın.
- **Tarayıcı Sorunları:** Tarayıcınızın önbelleği veya çerezleri giriş sorunlarına neden olabilir. Önbelleğinizi ve çerezlerinizi temizlemeyi veya farklı bir tarayıcı kullanmayı deneyin.
- **Hesap Sorunları:** Şifrenizi unuttuysanız veya hesabınız bloke edildiyse, giriş yapamayabilirsiniz. Şifre sıfırlama işlemini deneyin veya destek ekibiyle iletişime geçin.

- **Teknik Aksaklıklar:** Sekabet'in sunucularında veya sistemlerinde meydana gelen teknik aksaklıklar da giriş sorunlarına yol açabilir. Bu durumda, beklemeniz veya destek ekibine bilgi vermeniz gerekebilir.
- **VPN veya Proxy Sorunları:** Kullandığınız VPN veya proxy hizmeti düzgün çalışmıyorsa, giriş sorunları yaşayabilirsiniz. Farklı bir VPN veya proxy hizmeti deneyin veya bağlantınızı kontrol edin.
- **Güvenlik Yazılımı Engellemeleri:** Güvenlik yazılımınız (antivirüs, güvenlik duvarı) Sekabet'e erişimi engelleyebilir. Güvenlik yazılımınızın ayarlarını kontrol edin ve Sekabet'e erişim izni verin.

Sekabet Destek Ekibiyle İletişime Geçme:

Giriş sorununuzu çözemediyseniz, Sekabet'in destek ekibiyle iletişime geçebilirsiniz. Destek ekibi, size sorununuzu çözmenizde yardımcı olacaktır. İletişim kanalları:

- **Canlı Destek:** Web sitesinde genellikle canlı destek hizmeti bulunur. Hızlı bir şekilde destek almak için canlı destek hattını kullanabilirsiniz.
- **E-posta:** Sorununuzu detaylı bir şekilde açıklayan bir e-posta gönderebilirsiniz. Destek ekibi en kısa sürede size geri dönüş yapacaktır.
- **Sosyal Medya:** Sekabet'in resmi sosyal medya hesapları üzerinden de destek alabilirsiniz. Sorularınızı ve sorunlarınızı sosyal medya üzerinden iletebilirsiniz.
- **SSS (Sıkça Sorulan Sorular):** Web sitesinde bulunan SSS bölümünde, sık karşılaşılan sorunlar ve çözümleri yer alabilir. Sorununuzla ilgili bilgiyi SSS bölümünde bulabilirsiniz.

Destek Ekibinden Yardım Alırken Dikkat Edilmesi Gerekenler:

- **Sorunuzu Açık ve Net Bir Şekilde İfade Edin:** Karşılaştığınız sorunu detaylı bir şekilde anlatın. Ekran görüntüleri veya hata mesajları eklemek, sorunun daha hızlı çözülmesine yardımcı olabilir.
- **Kibar ve Saygılı Olun:** Destek ekibi size yardımcı olmak için çalışıyor. Kibar ve saygılı bir iletişim kurmanız, daha verimli bir destek almanızı sağlar.
- **Resmi İletişim Kanallarını Kullanın:** Güvenliğiniz için Sekabet'in resmi iletişim kanallarını kullanın. Resmi olmayan kanallar üzerinden paylaşılan bilgilere güvenmeyin.

Sekabet giriş sorunları genellikle kolayca çözülebilir. Yukarıdaki önerileri uygulayarak veya destek ekibiyle iletişime geçerek sorununuzu çözebilirsiniz. Unutmayın, güvenilir ve güncel bilgilere ulaşmak için resmi kaynakları takip etmeniz önemlidir.

M★STBET

Oyna

MURAT

Kaydolun ve Lord Pitbull'dan
10 000 TL'ye kadar bonus
ve 250 kadar Bedava
Dönüş kazanın!

KAZGAN'LA



KAYDOL

Sekabet Güncel Giriş Adresi

10% KEŞBEK

Kazinoda məğlubiyyətin
kompensasiyası

DAHA ƏTRAFLI

